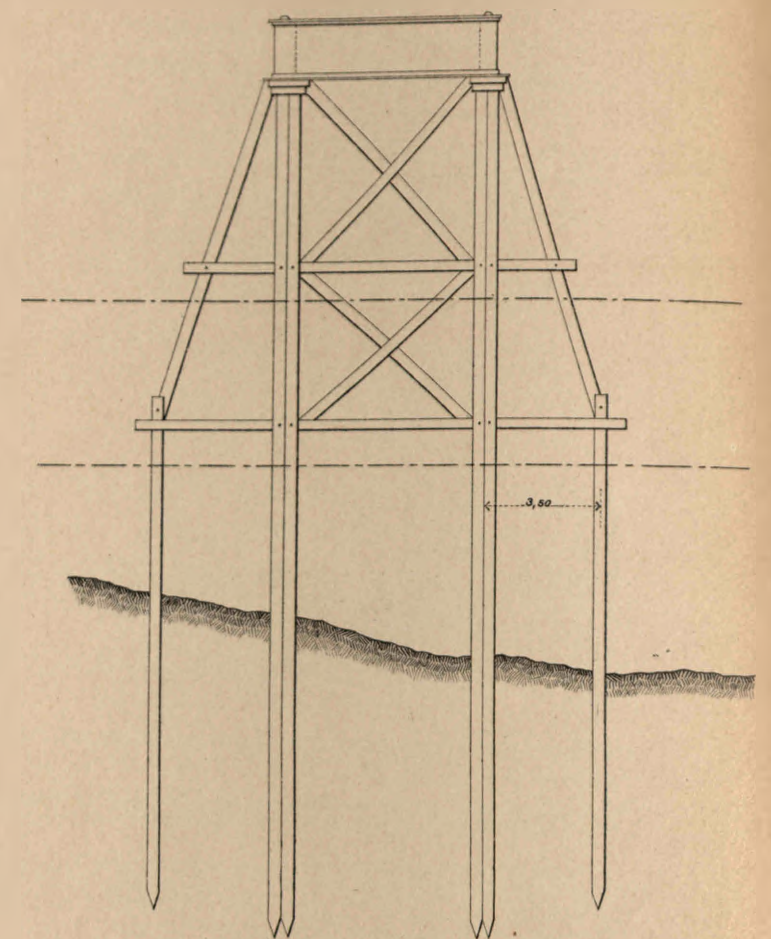
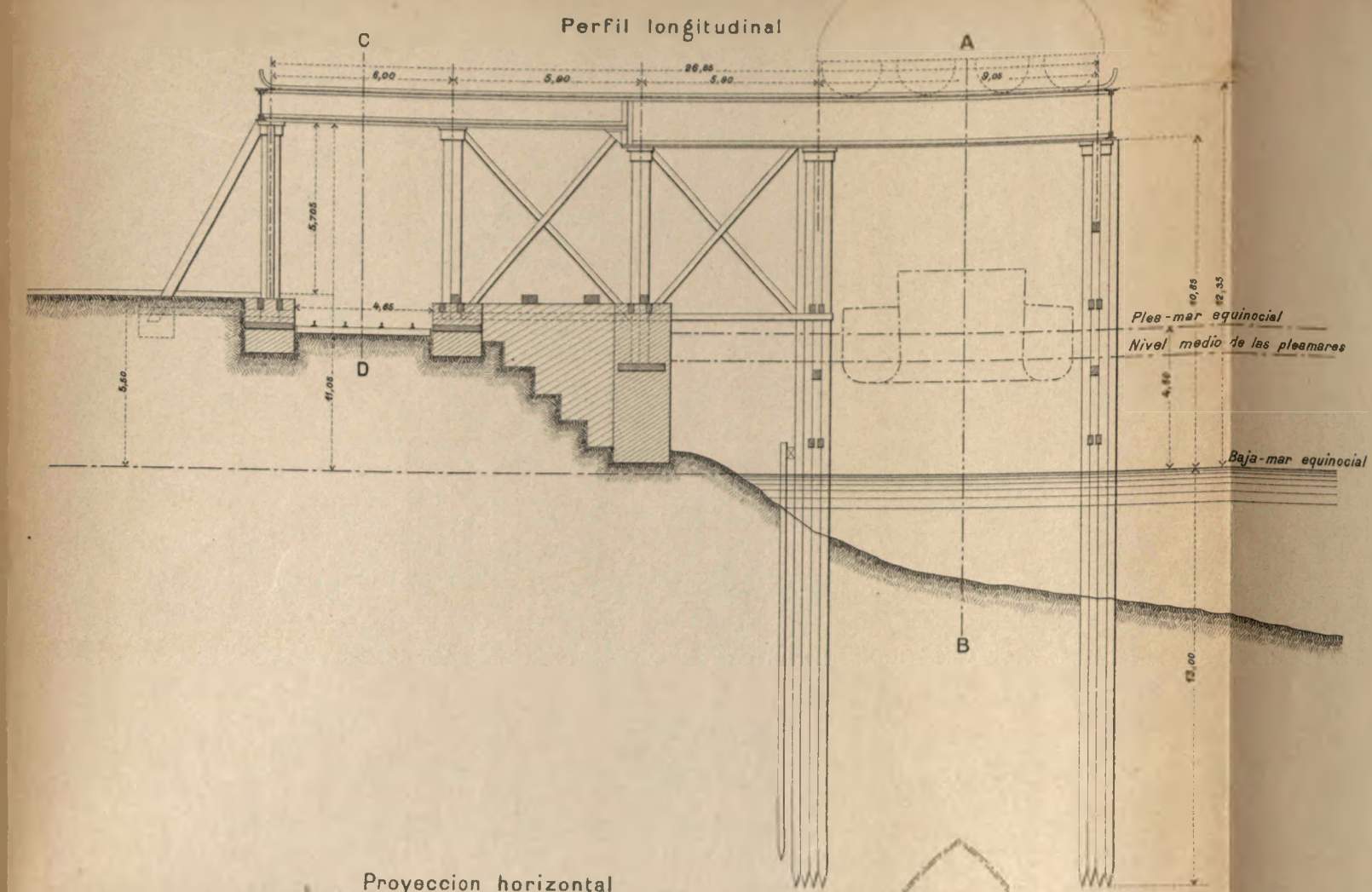


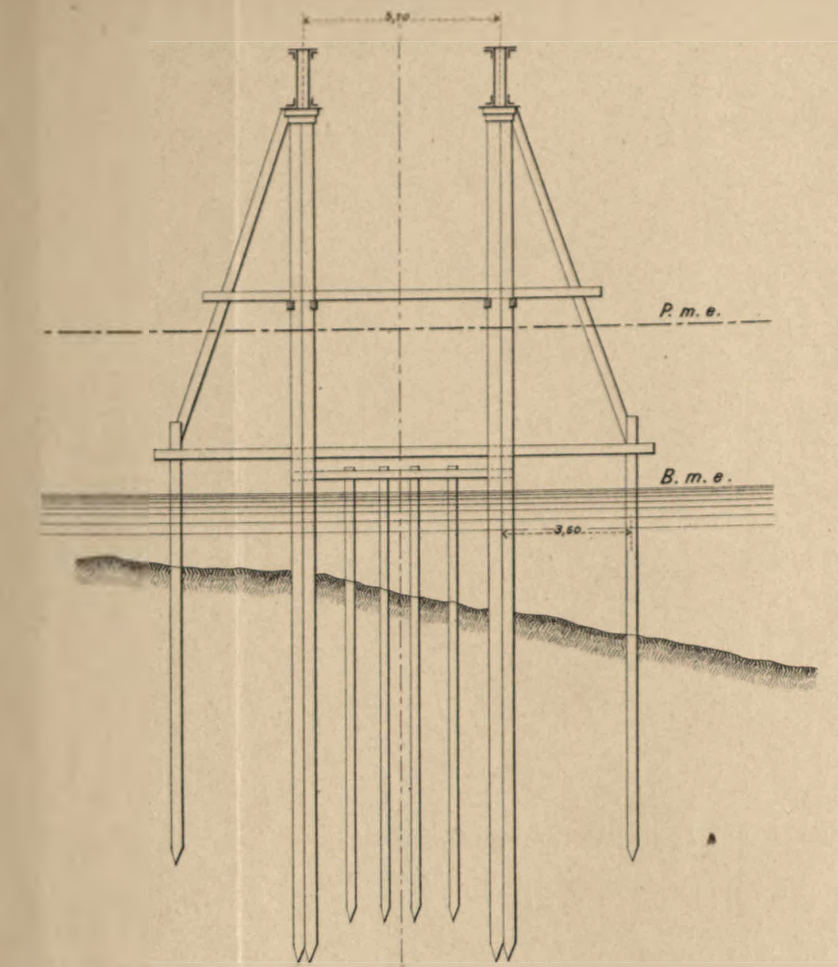
Alzado del frente



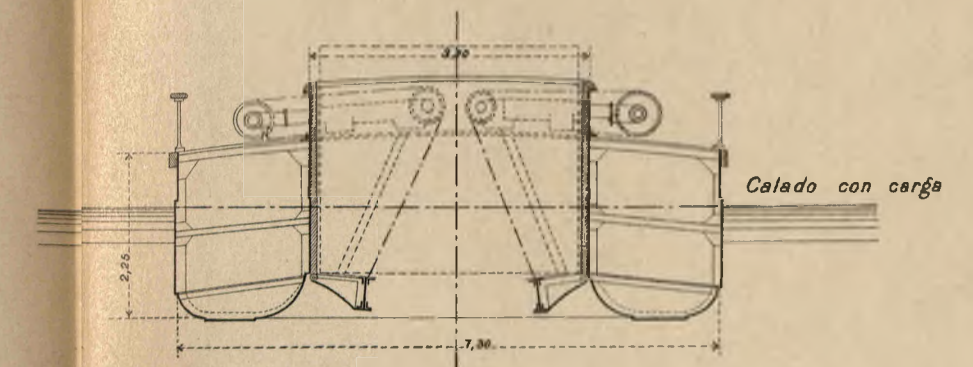
DISPOSICION GENERAL DEL EMBARCADERO DE LOS BLOQUES ARTIFICIALES.



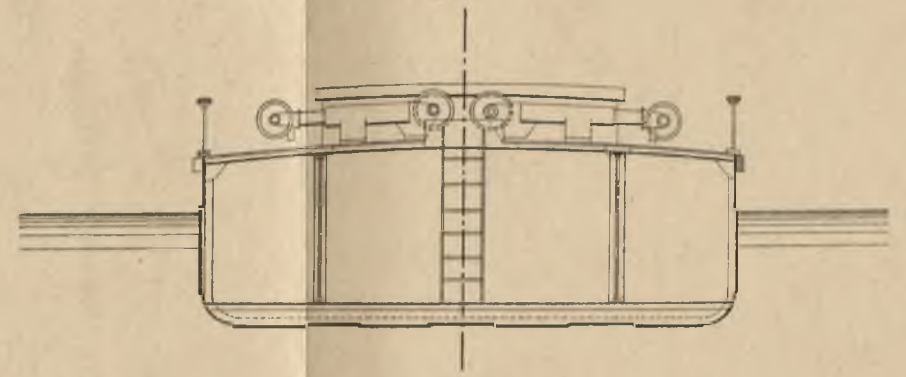
Seccion transversal por A. B.



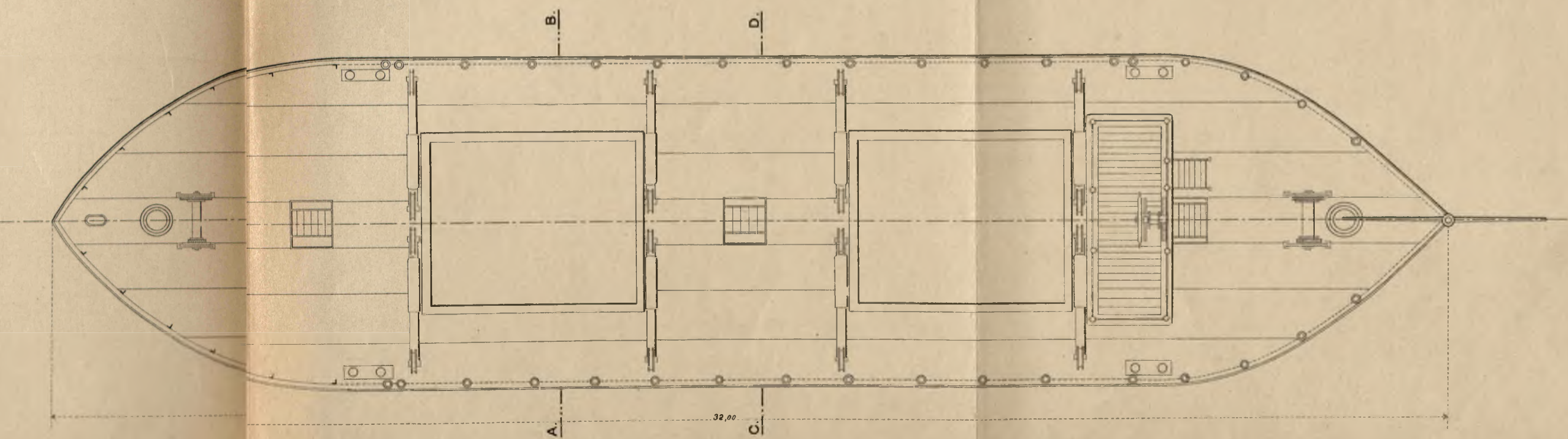
Seccion por A. B.



Seccion por C. D.

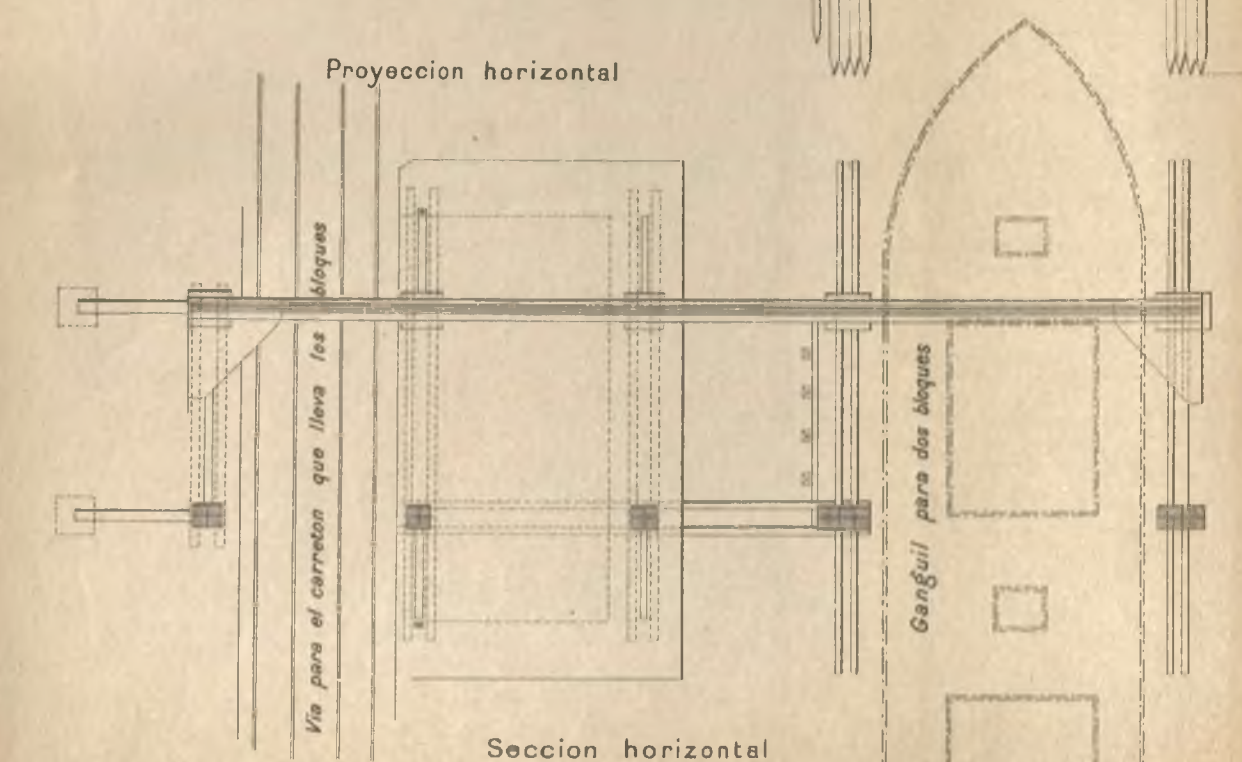


Proyeccion horizontal del ganquil para transporte de los bloques.



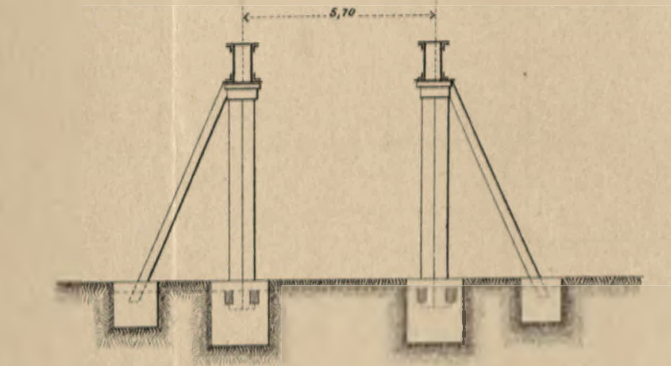
Escala de 1:100.

Proyeccion horizontal



Seccion horizontal

Seccion transversal por C. D.

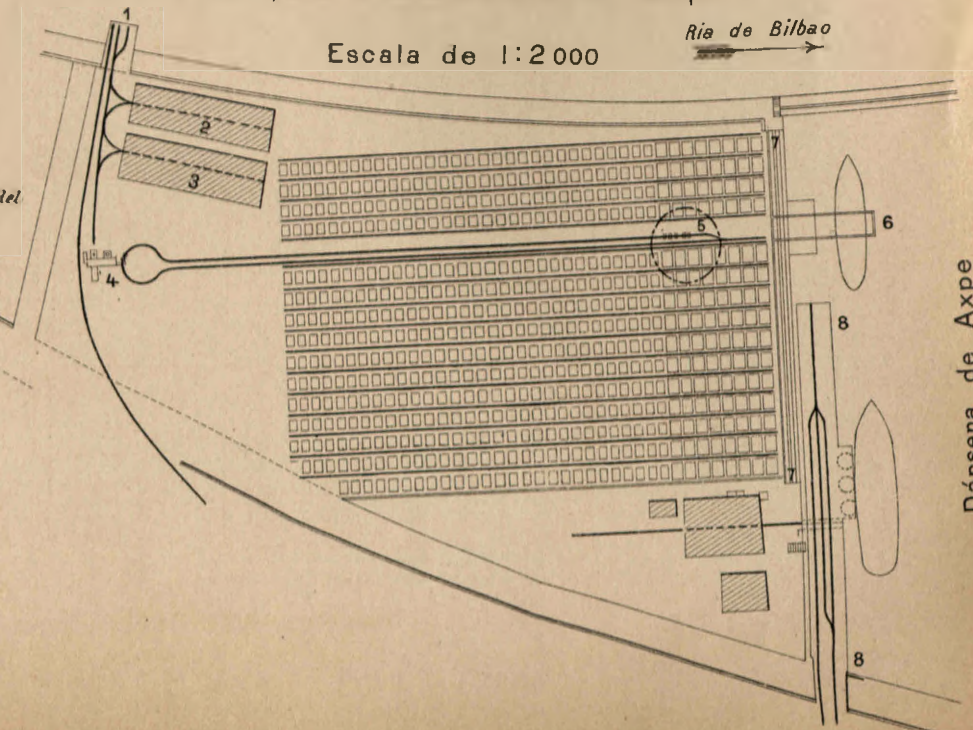


Escala de 1:200

Taller para la construccion de bloques

Escala de 1:2000

Ria de Bilbao



Dársena de Axpe

Explicacion

- 1 Espigon para la descarga de arena y arena
- 2 y 3 Almacenes para cemento
- 4 Hormigonera
- 5 Grúa de vapor para descarga del hormigon en los cajones moldes
- 6 Embarcadero para la carga de los bloques
- 7 Fosa y vira ferrea para el truch tranbordador de bloques artificiales
- 8 Embarcadero para la caollera

